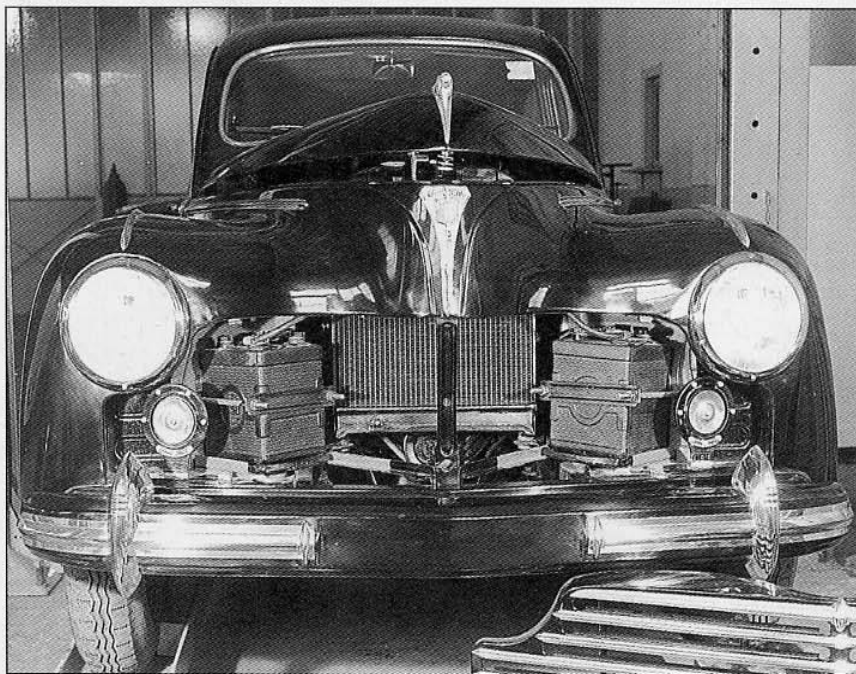


RESTAURATION

Tranquillité à l'état brut !

S'offrir, aujourd'hui, une 203 c'est se prémunir contre la plupart des inconvénients inhérents au dur labeur de restaurateur. Car, en dehors de quelques points à surveiller impérativement, c'est une voiture tranquille. Facile à restaurer, fiable et peu onéreuse à entretenir. Quoique...



Il faut carrément déposer la calandre pour accéder aux deux batteries. Petit inconvénient.

Encore et toujours une évidence. Préférer une voiture saine à la mécanique fatiguée à une caisse pourrie mais au moteur flambant neuf. On vous le répète à longueur de temps, mais c'est la première loi du restaurateur qui veut éviter d'investir ses économies, celles de sa femme, celles de sa famille et celles des amis dans une hasardeuse remise en état. Avec la 203, pas de grosses surprises à attendre. La rouille ne s'est pas jetée trop méchamment sur elle. Ce qui ne doit pas vous empêcher d'examiner, très attentivement, les **longerons**. C'est son point faible parce que, rappelle Yves Pavard du Club Les Amoureux de la 203-403, « ils sont souvent bouffés. De même que la traverse avant, solidaire de la coque et qui supporte le radiateur. » Si les longerons sont mangés par la rouille, hésitez franchement, la note est très très salée. Pour le reste, pas d'angoisses existentielles. Les dégâts engendrés par la rouille sont souvent bénins. Elle peut attaquer les planchers, les supports de cric (au nombre de six), le bas des ailes AR, voire percer le bas des ailes AV. Quelques traces autour du pare-brise ou du toit ouvrant ne doivent pas vous inquiéter. La plupart du temps, un bon grattage fait disparaître ces mini-attaques. Sur cette structure monocoque, c'est à peu près tout. Bien sûr, les bas de caisse

sont souvent mangés, mais pas de panique, ils se refabrique. En faisant le tour de la voiture, regardez-la bien, sous toutes les coutures. Notamment au niveau des pare-chocs, qui ne sont pas toujours ceux d'origine, des clignotants (en général, les flèches ont été condamnées et leur entourage n'est pas toujours beau à voir) pas toujours placés de manière esthétique (les déplacer nécessitera rajout de tôle et perçage), et de la **sellerie souvent fatiguée et usée** (drap oblige !). Et c'est tout ! Quasiment. Parce que **la mécanique ne pose aucun problème** sur la 203. Avec un peu de réflexion, c'est même un jeu qui peut devenir amusant. « Il faut savoir, rappelle Yves Pavard, que Peugeot emprunte beaucoup aux précédents modèles et ne change

que les éléments dont il n'est pas satisfait. Aussi, avant de changer quoi que ce soit, il faut prendre le temps de réfléchir. Par exemple, sur les modèles d'après juin 54 (apparition de la boîte C2) on peut **emprunter énormément de pièces à la 403** (modèles jusqu'à 1959). Le **pont** est identique, à condition de vérifier les largeurs de couronne, parce qu'il y a eu plusieurs taillages. Pareil pour la **boîte**, totalement interchangeable à condition de changer le couvercle et de regarder les dentures de pignons, parfois différentes suivant les années. Encore plus fort, la **butée d'embrayage** est la même, y compris sur la 404 ! Toujours plus fort : **les charbons de démarreur sont les mêmes que pour la R5**. Et on trouve encore les vis platinées et les têtes de Delco dans les centres auto

(bien vérifier, cependant, la taille du rotor). » En règle générale, de nombreux éléments moteur ont été empruntés à la 202, ont survécu sur la 403, puis sur la 404 et jusqu'à la 306 ! Sachez ainsi que les **rotules de direction** sont les mêmes sur la 404, les éclairages des plaques sur les premiers modèles 203 sont identiques à ceux de la 202, la **turbine de la pompe à eau** est la même que sur la 306 ! Et les jeux de **durits de radiateur** sont encore en vente dans le réseau Peugeot. Cette interchangeabilité devient d'ailleurs vite un jeu et, en vous adressant aux clubs, ils vous guideront aisément dans la recherche de pièces que vous pourrez, dans certains cas, jusque dans les Centres Autos. Appréciable. Cela étant, il faut tout de même faire attention à la mécanique. Sur les modèles antérieurs à juin 1954, un certain nombre de pièces sont difficiles à trouver, notamment l'**allumeur RB**, remplacé ensuite par les SEV ou Ducelier. Avant de changer, bien vérifier les cotes, elles varient parfois d'un modèle à l'autre et les manuels techniques sont bien utiles. « Petit truc, poursuit Yves Pavard, bien regarder la dynamo. Elle est munie d'un petit trou de graissage et beaucoup n'y ont jamais mis la moindre goutte d'huile. »

Un conseil d'importance qui vous évitera bien des soucis : **changer systématiquement le joint de culasse et la pompe à eau** (elle prend souvent du jeu) ainsi que la **pastille de désablage** souvent fichue. Sur les premiers modèles, vérifier également les rivets derrière la pompe à eau, ils ont souvent pris du jeu. Sachez également que le moteur de la 203 grille fréquemment ses soupapes. Parce qu'elles ont pris du jeu. N'hésitez pas à faire rectifier le vilebrequin et à réalésier. Vous repartirez tranquille pour 200.000 km. Par contre, si elle mange de l'huile, ce n'est pas trop grave. Il vous faudra changer les segments, mais ça peut attendre. Autre petit truc qu'il vous faut connaître : le **boîtier de Covir**, à l'époque en plastique, est souvent fendu et il va vous falloir le changer. On en retrouve, sans difficulté, refabriqués en alu, donc plus solides. Mais vous ne devez pas omettre de régler la petite fourchette de la chape du levier de vitesse (36 mm de la face d'appui inférieure du levier à l'axe des trous). Bon à savoir, également. **Comment reconnaître le moteur ?** Tout simple : par la couleur de la jauge à huile, pour autant qu'elle n'ait pas été remplacée, évidemment. Rouge et vous avez à faire à un premier modèle, jaune et vous vous trouvez face au moteur unifié qui a aussi équipé la 403. Enfin, et c'est là l'un des éléments les plus intéressants, si l'on trouve quasiment toutes les pièces mécaniques avec un peu d'imagination ou en se fournissant chez les professionnels, il y a une troisième solution. L'emprunt. Car il faut savoir que des milliers de moteurs ont servi aussi bien sur des faucheuses-batteuses (**Braud**), tracteurs (**Baby ou Pony**), motopompes, **groupes électrogènes** (il en existe encore à l'état neuf !), fenwicks (**Armax**), etc. Des centaines d'utilitaires ont ainsi été équipés. Jusqu'aux freins (maître-cylindre et cylindres de roues). Aussi, avant de courir à la recherche de pièces, prenez l'habitude de repérer celles dont vous avez besoin, abusez du pied à coulisse et n'hésitez pas à regarder du côté des utilitaires. Ce serait bien le diable si vous ne trouviez rien ! ■



Euh, le cric, je le mets où ? Pratique, pourtant, les six points d'ancrage, malheureusement souvent corrodés.

203 Pratique

Les clubs

Les Amoureux de la 203-403

c/o Yves Pavard, 6 rue des Halles, 78730 Rochefort-en-Yvelines. T. (1) 30.41.45.61. Cotisation annuelle : 220 F. Le club possède un important stock de pièces détachées réservées à ses adhérents et prodigue de nombreux conseils techniques. Par ailleurs, certains professionnels font des réductions aux membres du club.

Amicale 203 Peugeot

c/o Frédéric Oboussier, 28 rue des Boulets, 75011 Paris. T. (1) 43.71.86.68. Cotisation annuelle : 200 F.

4 délégations régionales : **Bretagne**, résidence Charles de Blois, bât. 2, apt 6, 23 rue Wolfgang Amadeus Mozart, 56400 Auray. T. 97.24.12.25. **Flandres-Artois**, c/o M. Lefebvre, 193 rue Jean Jaurès, 59160 Lomme. T. 20.58.47.28. **Pays-de-Loire**, 128 rue de la Jaunaie, 44230 Saint-Sébastien-sur-Loire. T. 40.06.54.91. **Provence**, 140 avenue d'Avignon, 84700 Sorgues. T. 90.39.07.99.

L'Aventure Peugeot

75 avenue de la Grande Armée, 75116 Paris. T. (1) 40.66.49.92 - F. (1) 40.66.41.85.

Pas vraiment un club, mais une émanation de Peugeot qui aide les collectionneurs en mal de documentation et de tuyaux.

Les professionnels

Beaucoup de pros dans le paysage de la 203. Une pléthore qui doit vous permettre de trouver des pièces sans trop de problèmes et en faisant jouer la concurrence. Mais n'allez pas forcément au moins cher, l'expérience prouvant que certaines refabrications à prix dumpés ne sont pas toujours de qualité.

Auto-Rétro-Accessoires

169 avenue de la République, 94700 Maisons-Alfort. T. (1) 43.75.29.42 - F. (1) 43.78.98.95. Catalogue important de pièces détachées et atelier de restauration et de réparation.

Néo-Rétro

BP 369, 87010 Limoges Cedex. T. 55.48.38.58 - F. 55.00.27.96. Pièces détachées, catalogue sur demande (25 F), nombreuses refabrications.

Station 50

Le Cassis, RN 10, 16360 Reignac. T. 45.78.81.12 - F. 45.78.85.79.

Notre choucou se porte bien et propose un important stock de pièces pour la 203. Expéditions rapides, accueil remarquable. Vous apprécierez apparemment beaucoup l'ami Thierry, comme en témoigne votre courrier.

4A

ZA, RN 89, 33750 Beynac-Caillau. T. 56.72.47.11.

Grand choix de pièces.

West Auto Collection

Les Brûlés, route de St Calais, 72470 Champagné. T. 43.89.27.73. Beaucoup de pièces d'occasion et des refabrications de plus en plus nombreuses. Un pro qui monte, qui monte et que vous recommandez de plus en plus.

Melun Rétro Passion

53 rue des Epis, Les Bordes, 77390 Crisenoy. T. (1) 64.38.89.54 - F. (1) 64.38.89.71.

Denis Mahaux pratique le dépôt vente mais offre aussi beaucoup de pièces refabriquées. De plus, pour chacun de nos dossiers, il offre des promotions intéressantes à nos lecteurs. On apprécie. Vous aussi.

Claude Renel

RN 83, 01440 Viriat. T. 74.45.15.64 - F. 74.45.31.08.

Ça fait trente ans que les Renel boys sillonnent la France pour dénicher des lots de pièces ou relancer des fabrications. Pas toujours très riche en 203, mais son fonds de stock peut souvent dépanner.

Guy Ferrand

RN 13, 14630 Cagny. T. 31.23.41.52 - F. 31.39.14.58.

Quelques pièces neuves d'origine. Surtout, reconditionnement et vente de carbus neufs.

Cass'Tacot

10 rue de l'Ancien Couvent Pompi-gnat, 63119 Châteaugay. T. 73.24.85.17.

Quelques pièces neuves et pièces d'occasion.

Jean-Pierre Ichard

Moulin d'Enfour, 09600 Laroque d'Olmes. T. 61.01.81.42 - F. 61.01.74.45.

Plus connu pour ses pièces de Renault, Ichard possède un joli stock de pièces pour 203.

ENPI

Chemin de la Jonchère, BP2, 77150 Lesigny. T. (1) 60.02.07.24 - F. (1) 60.02.15.07.

Le spécialiste du joint et du tissu. Accueil remarquable et très pros.

Les Phares Jaunes

24 rue Camille Rizier, 89390 Ravères. T. 86.55.95.43 - F. 86.55.96.27. Le petit nouveau qui manquait ! Il ne propose que des optiques, cabochons de feux, etc. neufs et d'origine. Aucun problème pour la 203, il a tout !

La doc

Les Archives du Collectionneur Réédition des différentes études parues dans RTA et regroupées en un seul volume. Editions ETAI, 96 rue de Paris, 92100 Boulogne. T. (1) 46.99.24.24.

Pour les puristes, quelques indispensables numéros de la **Revue Tech-**

nique Automobile : La Peugeot 203, article paru dans le N° 18 d'octobre 1947. **Premiers renseignements sur la 203 Peugeot**, N° 30 d'octobre 1948. **Peugeot 203**, N° 48, avril 1950. **203 1951**, N° 58, février 1951. **Evolution de la construction des 203 de 1950 à 1955** (1^{re} partie), N° 113, septembre 1955. **Evolution de la construction des 203 de 1950 à 1955** (2^e partie), N° 115, novembre 1955. **Evolution de la construction des 203 de 1950 à 1956** (3^e partie), N° 116, décembre 1955. **Evolution de la construction des 203 de 1955 à 1958**, N° 140, décembre 1957. **203 de 1957 à 1960**, N° 173, septembre 1960. Toujours chez RTA, pour ceux qui aiment les fourgons tolés, un indispensable : **Camionnette D3A**, N° 111, juillet 1955.

Les livres

Toutes les Peugeot

René Bellu, Jean-Pierre Delville éditeur, 315 pages, 1995. La bible de la production Peugeot, des origines à nos jours.

Guide Peugeot

Daniel Puiuboue, EPA Editions, 130 pages, 1992 (rééd.). Passage en revue des modèles de 1918 à 1970. Iconographie assez riche, quelques erreurs de datation de photos. Prix : 220 F env.

Album 203

Dominique Pagneux, EPA Editions, 204 pages, 1993. Très riche iconographie, carrosseries spéciales, chiffres de production, évolution, fiches techniques. Complet et précieux.

La 203 Peugeot

Daniel Puiuboue, Editions Atlas, 52 pages, 1983 (épuisé). Petit album abondamment illustré.

Notices d'entretien

Abondantes et pas toujours faciles à trouver, mais indispensables dans la boîte à gants. Quelques idées de prix pour éviter les mauvaises surprises (achats effectués et négociés dans des bourses ces dernières semaines). **203, novembre 1950**, 4^e édition, 56 pages + plan (env. 170 F en état moyen). **203, octobre 1953**, 9^e édition, 42 pages (150 F en état très moyen). **203, février 1954**, 10^e édition, 42 pages (120 F en mauvais état).

Documents publicitaires

D'une beauté à couper le souffle. La Publicité Française a réalisé, durant toute la période de production de la 203 des catalogues somptueux, colorés, joliment illustrés, et en plusieurs langues. Le fin du fin consistant à rechercher la version française et les dérivés étrangers. Ça, ça fait classe !

En voici une liste non exhaustive, par années de production :

1949

203 Peugeot, Voiture de qualité, voiture économique, 4 p., 21x13,5 cm, couleurs, La Publicité Française. **203 Peugeot, conception française, classe internationale**, 12 p., 21x13,5 cm, couleurs, La Publicité Française.

203 Peugeot, 4 p., 21x13,5 cm, deux couleurs (noir+jaune), La Publicité Française.

1950

203... World Wide Popularity, 4 p. en anglais, 21x13,5 cm, couleurs, La Publicité Française.

203U Peugeot, les véhicules utilitaires, dépliant 6 p., 21x13,5 cm, couleurs, La Publicité Française (non signé).

203 Peugeot, 2 pages sur papier sépia, impression noire, dessins au trait anglais, 21x26,5 cm, La Publicité Française.

Conception technique de la 203 Peugeot, 4 p., 21x13,5 cm, noir+jaune orangé+bleu, La Publicité Française.

1951

203 Peugeot, Succès mondial, dépliant 16 p., 11,5x17 cm, deux couleurs (noir+bleu), La Publicité Française.

203 Peugeot, 4 p., 26,5x20,5 cm, couleurs, La Publicité Française (avec un superbe éclat de la 203).

203 Peugeot, 2 p., 21x27 cm, couleurs recto, deux couleurs (vert+noir) verso, La Publicité Française.

Véhicules utilitaires Peugeot, 4 p., 26,5x21 cm, deux couleurs (noir+vert), La Publicité Française.

1952

203 Peugeot, 12 p., 25x17 cm, deux couleurs (noir+vert), La Publicité Française.

1953

La 203 Peugeot, Voiture de qualité, voiture économique, calendrier avec découpe, 13,5x10,5 cm, couleurs, La Publicité Française.

Peugeot 203, la voiture économique de qualité, dépliant 6 p., 27x21 cm, couleurs, La Publicité Française.

Berline Luxe 203, 2 p., 26,5x19,5 cm, couleurs au recto, noir+orange au verso, La Publicité Française.

Coupé Luxe 203, Cabriolet luxe 203, 2 p., 26,5x19,5 cm, couleurs au recto, noir+orange au verso, La Publicité Française.

Limousine commerciale 203U, Limousine Familiale 203L, 2 p., 26,5x19,5 cm, couleurs au recto, noir+orange au verso, La Publicité Française.

Camionnette bâchée 203U, Fourgonnette tolée 203U, 2 p., 26,5x19,5 cm, couleurs au recto, noir+orange au verso, La Publicité Française.

Fourgon tolé D.3.A, 2 p., 26,5x19,5 cm, couleurs au recto, noir+orange au verso, La Publicité Française.

1954

La production Peugeot au salon 1954, 4 p., 21x13,5 cm, couleurs, La Publicité Française.

203 Coupé, Cabriolet et Découvrable, 2 p., 26,5x20,5 cm, couleurs, La Publicité Française.

Véhicules utilitaires Peugeot, dépliant 6 p., 27x21 cm, couleurs, La Publicité Française.

Sochaux Montbéliard, dépliant 16 p., 12x22 cm, couleurs, La Publicité Française. Rare document présentant les usines de Sochaux.

Véhicules utilitaires Peugeot, dépliant 8 p., 29x19,5 cm, couleurs, La Publicité Française.

Peugeot, dépliant 8 p., 29x19,5 cm, couleurs, La Publicité Française.

1955

203 Peugeot, voitures particulières, 8 p., 29x19,5 cm, couleurs, La Publicité Française.

1956

Peugeot, 8 p. avec onglets, 30x19,5 cm, couleurs, La Publicité Française.

1957

Peugeot 1957, dépliant 8 p., 13,5x21,5 cm, couleurs, Opta.

Peugeot, véhicules utilitaires, 8 p., 29x19,5 cm, couleurs, La Publicité Française.

1958

203 Peugeot 1958, dépliant 6 p., 24x19,5 cm, couleurs, La Publicité Française (le moins beau avec photos retouchées).

Peugeot 1958, dépliant 6 p., 29x14 cm, couleurs, La Publicité Française.

Véhicules utilitaires 1958, 10 p. (avec un rabat intérieur), 24x19,5 cm, couleurs, La Publicité Française.

1959

203 Peugeot 1959, 4 p. avec rabats intérieurs, 24x19,5 cm, couleurs, La Publicité Française (création au rabais avec photos retouchées et sombres). Vous pouvez dénicher ces documents et des photos (il y en a eu des milliers !) auprès des spécialistes de la doc :

La Boîte à Jouets, 49 rue du Docteur Peltier, BP 76, 17302 Rochefort Cedex. T. 46.87.15.61.

Bug Auto, 15 rue Yser, 92500 Rueil-Malmaison. T. (1) 47.49.56.29.

Doc Auto, 70 rue Laugier, 75017 Paris. T. (1) 43.80.84.99.

Doc Mobilmania, ZA route de St Vincent, 82150 Montaignu de Quercy. T. 63.95.30.36.

Giraudo, Porte d'Orange, 84860 Caderousse. T. 90.51.93.72.

Torpédo, 95 avenue Ph. Auguste, 75011 Paris. T. (1) 40.09.20.42.

Le Sportsman, 7bis, rue Henri Duchène, 75015 Paris. T. (1) 45.79.38.93.